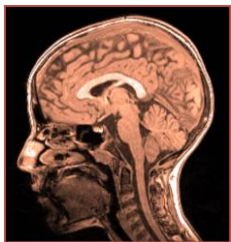
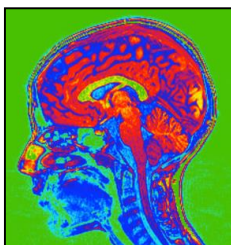


Instytut Biologii Doświadczalnej im. M. Nenckiego PAN w Warszawie zaprasza dzieci z zerówki do udziału w badaniu dotyczącym dysleksji rozwojowej.



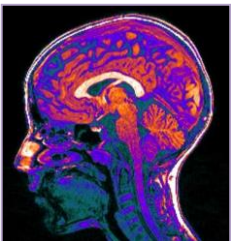
ETAP I: BADANIE PRZESIEWOWE

Do udziału w etapie I zapraszamy **wszystkie dzieci uczęszczające do zerówki lub ostatniego roku przedszkola w roku szkolnym 2018/2019**, które spełnią kryteria kwalifikacji do badań z wykorzystaniem rezonansu magnetycznego. Jeśli rodzice wyrażą pisemną zgodę na badanie, w przedszkolu zostanie przeprowadzone **pierwsze spotkanie (ok. 20 minut)**, na którym dziecko będzie rozwiązywać testy mierzące wczesne umiejętności związane z nauką czytania i pisanie.



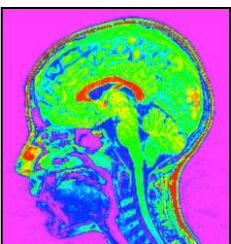
ETAP II: DALSZE TESTY

Na podstawie wyników uzyskanych w etapie I wyłonimy dzieci o wysokim i niskim ryzyku dysleksji rozwojowej i część z nich zaprosimy do udziału w kolejnym etapie badania, na którym przeprowadzone zostaną pogłębione testy sprawdzające różne umiejętności poznawcze dziecka. **Testy zostaną przeprowadzone w przedszkolu, na dwóch sesjach trwających ok. 45 minut.** Po tej fazie badania rodzice otrzymają informację zwrotną dotyczącą funkcjonowania swojego dziecka.



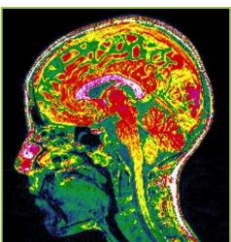
ETAP III: REZONANS MAGNETYCZNY

Dzieci zakwalifikowane do etapu II zostaną zaproszone również na **badanie z wykorzystaniem rezonansu magnetycznego (MRI), które odbędzie się w Instytucie Nenckiego PAN (ul. Pasteura 3, Ochota).** Badanie jest bezpieczne i nieinwazyjne. Dzięki niemu będziemy mogli dowiedzieć się więcej o budowie i pracy mózgów badanych dzieci.



ETAP IV: KOLEJNE LATA

W kolejnych latach będziemy chcieli sprawdzać postępy dzieci zakwalifikowanych do badania oraz zmiany na poziomie funkcji i struktury mózgu. W możliwie dogodny dla Państwa sposób postaramy się przeprowadzić testy w szkole, instytucie lub Państwa domu. **Badanie zakończy się, gdy dziecko będzie w III klasie.**



Badanie jest prowadzone w formie zabawy i atrakcyjne dla dzieci. Po każdej sesji badania dziecko otrzyma drobny upominek.

Badanie w przedszkolu prowadzi

Numer telefonu do zespołu: 22 5892392 / 22 589 2331

Nasza strona internetowa: <https://dysleksja.nencki.gov.pl>